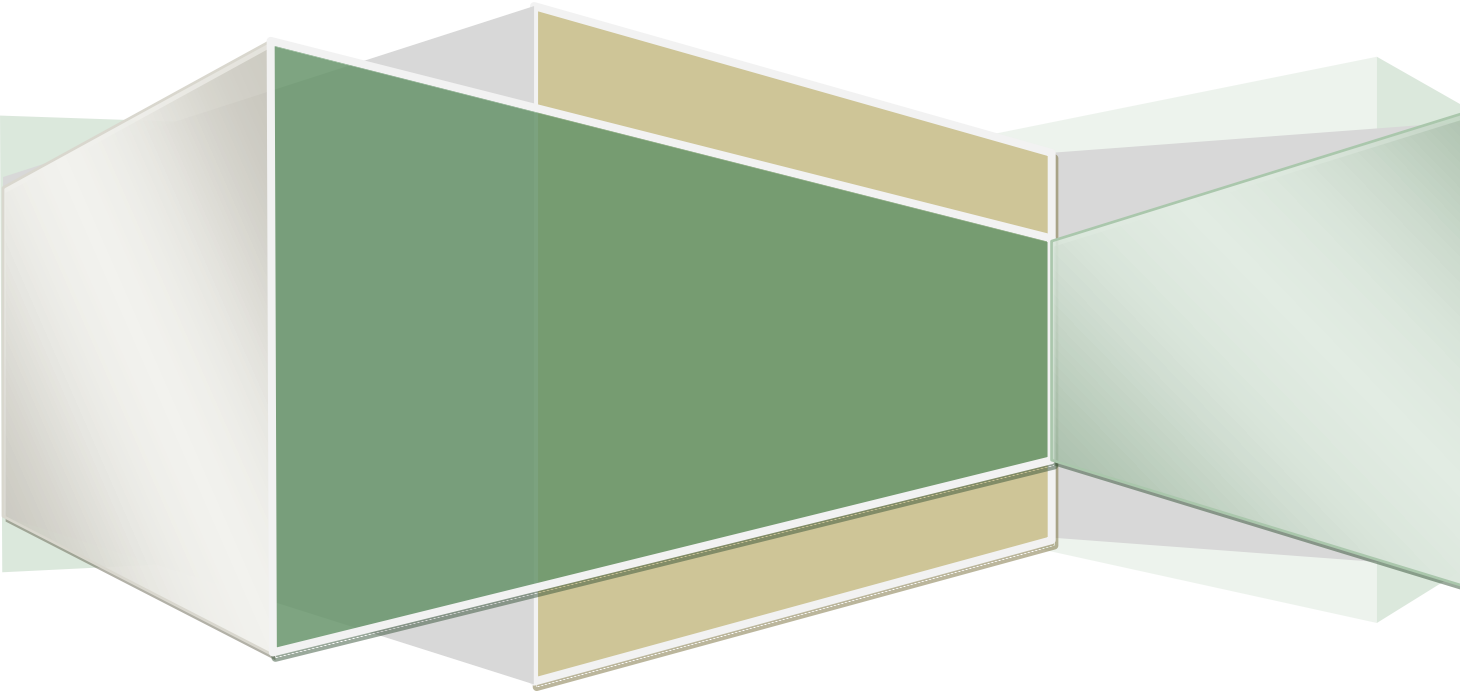




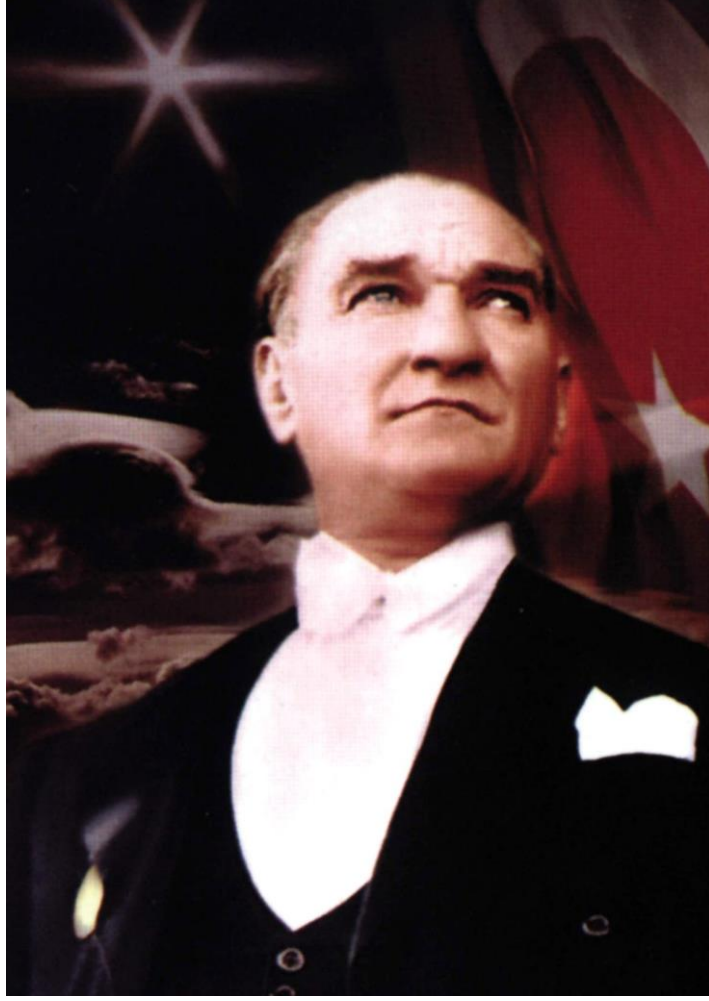
SUSURLUK TİCARET BORSASI

2020 YILI BORSAMIZDA ANALİZİ YAPILAN ÜRÜNLERİN KALİTESİ



İÇİNDEKİLER

1. Analize Gelen Buğday Çeşitleri	5
1.1 Ceyhan 99	5
1.2 Gönen	5
1.3 Adelaide	5
1.4 Pionner (Anapo)	6
1.5 Almeria	6
1.6 Glosa	7
1.7 Andino	7
1.8 Sultançayır	8
1.9 Nomade	8
1.10 Massacio	9
1.11 Cumhuriyet 75	9
1.12 Reneta	10
1.13 Albachiara	10
1.14 Flamura 85	11
1.15 Sagittario	12
1.16 Quality	13
2. Buğday Analiz Değerleri	14
2.1 Nem	15
2.2 Protein	16
2.3 Yaş Gluten	17
2.4 Hektolitre	18
2.5 Süne Sayımı	19
3. Arpa Analiz Değerleri	20
3.1 Nem	21
3.2 Protein	22
3.3 Hektolitre	23
4. Mısır Analiz Değerleri	24
4.1 Nem	25
4.2 Protein	26
4.3 Hektolitre	27



Tüccar, milletin emeđi ve üretimi kıymetlendirmek için eline zekasına emniyet edilen ve bu emniyete liyakat göstermesi gereken adamdır.

K. Atatürk



BÖLÜM I

BUĞDAY ÇEŞİTLERİ

1. ANALİZE GELEN BUĞDAY ÇEŞİTLERİ

1.1 CEYHAN 99 Ekmeklik /Tescil Yılı 1999

- Bitki boyu 90-100 cm olup yatmaya dayanıklıdır.
- Beyaz kılçıklı başak yapısına sahiptir. Başak uzunluğu orta olup, başaklar dik duruşludur.
- Taneleri oval, sert, beyaz renkli olup, 1000 tane ağırlığı 42-45 gr'dır.
- Kışa ve kurağa orta derecede dayanıklı ekmeklik bir buğday çeşididir. Yatmaya mukavim olup, gübreye reaksiyonu iyidir. Hasat-Harman kabiliyeti iyidir. Hasat olgunluğunda kılçıkları dökülmez.
- Sarı, kahverengi pasa ve Septoria'ya dayanıklıdır.
- Sahil Bölgelerine tavsiye edilmektedir.

Kaynak: <http://www.tmo.gov.tr/Main.aspx?ID=156>

1.2 GÖNEN 98

Ekmeklik-beyaz-sert-kılçıksız buğday çeşidi

- -Ekmeklik kalitesi çok iyidir.
- -Alternatif karakterli bir çeşittir.
- -Yüksek verimlidir.
- -Soğuğa ve kurağa mukavemeti iyi seviyededir.
- -Kahverengi pasa hassas, sarı pasa orta hassas ve kara pasa orta dayanıklı bir çeşittir.
- -Güney Marmara, Ege ve Güneydoğu Anadolu'nun sulu alanları için önerilmektedir.

Kaynak: <https://www.tigem.gov.tr/Haber/HaberDetay/8ca737ad-1aa0-4942-bcee-d3edbfcaf2c2>

1.3 ADELAİDE

- Bitki boyu 90-100 cm olup yatmaya dayanıklılığı ortadır.
- Başakları kılçıklı, kardeşlenmesi çok iyidir.
- Taneleri kırmızı, sert olup 1000 dane ağırlığı 40-43 gr' dır.
- Orta erkenci ve çok yüksek verimli bir ekmeklik buğday çeşidi olup gelişme tabiatı alternatiftir.
- Soğuğa ve kuraklığa orta dayanıklıdır.
- Pas hastalıklarına, septoriaya, küllenme ve fusariuma karşı dayanıklıdır.
- Güney Marmara, Akdeniz, Çukurova, Ege, Güneydoğu Anadolu ve geçit kuşaklarında ekimi tavsiye edilmektedir.

Kaynak: <https://www.bantb.org.tr/bugday-cesitleri/#>

1.4 PIONNER (ANAPO)

- Bitki boyu orta uzun olup, dik yaprak formu ve yüksek bayrak yaprak alanı indexine sahiptir.
- Erkenci ve yüksek verimli bir ekmeklik buğday çeşidi olup alternatif vernalizasyon istekli ve soğuk yetiştirme şartlarına karşı toleranslıdır.
- Sarı ve kahverengi pas, küllenme ve septoriaya karşı yüksek seviyede tolerans gösterir.
- Sap ve kök mukavemeti yüksektir.
- Dane rengi kırmızı ve dane yapısı Yarı Serttir.

Kaynak: <https://www.bantb.org.tr/bugday-cesitleri/#>

1.5 ALMERÍA

MORFOLOJİK ÖZELLİKLERİ

- Başak rengi beyaz olup, başak yapısı kılçıklıdır.
- Başakları geniş ve dik bir yapıya sahiptir.
- Bitki boyu orta olup 95-100 cm'dir.
- Sağlam sap yapısına sahiptir.
- Başaklanma zamanı olarak orta erkenci bir çeşittir.

TARIMSAL ÖZELLİKLERİ

- İtalya'da 2012 yılında geliştirilmiş, Türkiye'de ise 2016-2017 yılı üretim sezonu ile yetiştiriciliğine başlanan, yeni bir ekmeklik buğday çeşididir.
- Çok iyi kalite değerlerine ve aynı zamanda da yüksek verim potansiyeline sahip olmasından dolayı Türkiye'de gelecek yıllarda en çok yetiştiriciliği yapılan çeşitlerden biri olacağı öngörülmektedir.
- Alternatif karakterli bir çeşit olup soğuklara dayanıklılığı iyidir. (Alternatif çeşitlerin kışlık ekiminin yapıldığı bölgeler için)
- Taban, yarı taban ve kıraç alanların tümünde yetiştiriciliği yapılabilir. Toprak seçiciliği yoktur.
- Kurağa karşı dayanıklılığı yüksektir.
- Kardeşlenme kapasitesi yüksek düzeyde (12-15 adet) olup verim potansiyeli yüksektir.
- Sap yapısı kuvvetli ve orta boylu bir çeşit olduğu için yatmaya karşı dayanıklıdır.
- Kullanılacak tohumluk miktarı m²'ye 450-500 dane (20-22 kg/da) olarak tavsiye edilmektedir.
- Akdeniz, Ege, Marmara, Trakya, Batı Anadolu Geçit Bölgeleri, Karadeniz sahil ve Geçit Bölgeleri ile Güney Doğu Anadolu Bölgesinde yetiştiriciliği tavsiye edilir.

PATOLOJİK ÖZELLİKLERİ

- Küllenme, Fusarium ve Kök Boğazı hastalıklarına karşı toleranttır.
- Sarı pas, kahverengi pas ve septoria'ya orta derece toleranttır.

KALİTE ÖZELLİKLERİ

- Koyu kehribar tane rengine sahiptir, sert ve elips tane yapısına sahiptir.

- Gluten %32-38, protein %13-16, bin dane ağırlığı 41-44 gr, hektolitreye ağırlığı 81-85 kg/hl, enerji değerleri (w) 350-450 Joule aralıklarında olup, Türkiye’de ilk yıl deneme ekimi yapan un fabrikaları tarafından tam not almıştır.
Kaynak: <http://alfagrotohum.com.tr/detay.asp?id=5>

1.6 GLOSA

Çeşit Sahibi: Tareks A.Ş.

Tarımsal Özellikler: Kışlık ve başaklanma zamanı erkendir. Orta boylu ve yatmaya karşı dayanıklıdır. Başaklar kılçıklı ve beyazdır. Tane rengi kırmızıdır.

Bin Tane Ağırlığı: 33,8 - 43,0 gr

Hastalık Durumu: Pas hastalıklarına karşı orta derecede dayanıklıdır.

Önerilen Bölgeler : Trakya, Marmara İç ve Geçit bölgeler

Verim Durumu: Çeşidin tescil denemelerindeki en yüksek verimi 1040 kg/da ve ortalama verimi 890 kg/da dır. 20 çeşitli Tescil denemeleri 2 yıl dört lokasyon verim sonuçları ortalamasına göre Glosa 1. sırada yer almıştır. Çiftçi şartlarında ve geniş alanlarda yapılan üretimlerde 800 - 950 kg/da verim sonuçları alınmıştır.

Hektolitreye Ağırlığı:	74,9 - 83,4 kg/hl
Protein Oranı (%):	12-15
Sedimentasyon Değeri (ml):	30 - 58
Enerji Değeri (Joule):	246 - 318
Gluten (%):	28-35
Un Verimi (%):	71,1

Kaynak: <https://www.tarekstohum.com.tr/urunlerimiz/bugday-tohumu/glosa-birinci-sinif-ekmeklik-bugday/>

1.7 ANDİNO

Limagrain tarafından melezleme yöntemiyle ıslah edilen Andino; 2010-2011 yıllarında Edirne, Tekirdağ ve Kırklareli illerinde kurulan resmi denemelerde, 739.1 kg/da ortalama verim ile en yüksek verime ulaşan çeşit olmuştur. Andino'nun verimi , 635 Kg/da olan standart çeşit ortalamasının %16.2 üzerinde ölçülmüş ve 2012 yılında tescil edilmiştir.

ÇEŞİT ÖZELLİKLERİ

Çok yüksek verimlidir.

Kırmızı renkli ve yarı-sert yapılıdır.

Başak rengi beyaz ve kulçıklıdır.

Sağlam gövdeli ve yatmaya dayanıklıdır.

Protein oranı %11.0-15.7 aralığındadır.

Boy uzunluğu 90-110 santimetredir.

Ekonomik önemi olan hastalıklara karşı toleransı yüksektir.

Adaptasyon kabiliyeti çok yüksektir ve kurağa dayanıklıdır.

Kaynak: <https://2atohumculuk.com/andino>

1.8 SULTANÇAYIR

Tescil başvurusunu Turtat Tohum Islah Ltd. Şti.'nin yaptığı çeşit adayı aynı kuruluş çalışanları tarafından 2015 yılında Balıkesir'de ıslah edilmiştir. Çeşit adayı; alternatif, bitki boyu orta ve başaklanma zamanı erken olup tarımsal değerleri ölçme denemelerinde 783.1 kg/da ortalama verim ile ikinci sırada yer almıştır. Çeşit adayının verimi, 739.1 kg/da olan standart çeşitler ortalamasının % 6.0 üzerindedir. Tekrarlamalı veriler üzerinden yapılan stabilite parametreleri incelendiğinde; çeşit adayı 0.97 b değeri ve pozitif a değerine (56.8) sahiptir. Kalite değerleri incelendiğinde; beyaz taneli olan çeşit adayının bin tane ağırlığı 30.8-38.9 g, hektolitre ağırlığı 74.9-81.3 kg/hl, protein oranı %12.5-15.1, zeleny sedimentasyon 27-39 ml, alveograf enerji değeri 96-200, su absorpsiyonu %54.6-60.0, un verimi %63.5-72.5, yaş gluten %22.0- 34.9, gluten indeksi %65-92 arasında değişmektedir.

Kaynak:

<https://www.tarimorman.gov.tr/BUGEM/TTSM/Belgeler/Duyuru%20Belgeleri/2018%20Tescil%20Toplantıları/tescil%20raporları/Serin%20İklim/Ekmeklik%20Buğday/egemarekm18.pdf>

1.9 NOMADE

Çeşit Sahibi: Tareks A.Ş.

Tarımsal Özellikler: Kışlık ve Başaklanma zamanı geçidir. Bitki boyu 70 – 80 cm, yatmaya dayanıklı. Başak beyaz ve kılçıklıdır. Başak yoğunluğu sıktır. Tane rengi kırmızıdır.

Bin Tane Ağırlığı: 33 - 35 gr

Hastalık Durumu: Pas hastalık etmenleri görüldüğünde ilaçlanmalıdır

Önerilen Bölgeler : Trakya, Marmara, Sulanabilir Geçit Bölgelerimiz.

Verim Durumu: Tescil denemelerindeki en yüksek verimi 808,2 kg/da olup, 734,6 kg/da ortalama verimi ile tescil denemelerinde standart çeşit verim ortalamasının %20,1 üzerinde verim vermiştir

Hektolitre Ağırlığı	79,1 kg/h
Protein Oranı (%)	14,5
Sedimentasyon Değeri (ml)	60
Enerji Değeri (joule)	230 - 350
Gluten (%)	35,6
Ekmeklik Kalitesi	İyi

Kaynak: <https://www.tarekstohum.com.tr/urunlerimiz/bugday-tohumu/nomade-birinci-sinif-ekmeklik-bugday/>

1.10 MASSACCIO

Geniş adaptasyon kabiliyeti ile yüksek verim ve kalite değerlerine sahip ekmeklik buğday çeşididir. Soğuklara tolerant, orta-uzun boylu, sağlam saplı ve yatmaya toleranslıdır. Külleme, sarı pas ve kahverengi pas hastalıklarına toleranslıdır. Kardeşlenmesi iyi olan çeşidin, ekim normu bölgelere göre değişmekle birlikte m²'ye 450-550 adet tohum hesabıyla dekara 23-28 kg olmalıdır. Ekim zamanı için, kıyı bölgelerde 10 Kasım-10 Aralık en uygun dönemdir. Çukurova, Hatay, Kahramanmaraş, Güneydoğu Anadolu Bölgesi, Ege Bölgesi, Karadeniz ve Trakya Bölgesinde önerilmektedir.

Karakteristik Özellikler

Gelişme Tabiatı	Alternatif
Erkencilik	Orta
Bitki Boyu	95 - 105 cm
Hektolitire	80 - 84 kg / hl
Başak	Kılçıklı
Dane Rengi	Kırmızı
Sertlik	Yarı Sert

Kalite Özellikleri

Alveo Enerji	250 - 350
Ext.Enerji	80 - 130
Kullanım Alanı	Ekmeklik
Protein (%)	12 - 14
Gluten (%)	30 - 35
Piştirme Kalitesi	İyi

Kaynak: https://www.cakirtarim.com.tr/index.php?route=product/product&product_id=304

1.11 CUMHURİYET 75

Ekmeklik-beyaz-yarı sert-kılçıklı buğday çeşidi

- Erkenci ve verimlidir.
- İri taneli ve amber renklidir.
- Aşure yapımı için ideal bir buğdaydır.
- Soğuğa mukavemeti orta, kurağa mukavemeti iyidir.

-Septoria'ya ve kahverengi pasa dayanıklı, kara pasa orta duyarlı, sarı pasa hassastır.

-Sahil bölgelerinin kır taban alanları için önerilmektedir.

Kaynak: <https://www.tigem.gov.tr/Haber/HaberDetay/858a887d-3a9a-4b98-a92d-88d61c6a6aa9>

1.12 RENETA

Çeşit Sahibi: Tareks A.Ş.

Tarımsal Özellikler: Kışlık ve çok erkenci bir çeşittir. Bitki boyu 65 – 84 cm., yatmaya dayanıklı. Başaklar kısa, beyaz renkli ve kılçıksızdır. Başak sık başak yapısına daha yakındır. Tane rengi kırmızıdır

Bin Tane Ağırlığı: 25,4 - 35,7 gr.

Hastalık Durumu: Sarı, Kahverengi pas, sürme ve septoria hastalıklara karşı toleranslıdır. (Ekim yapılan bölgede epidemi görülürse ilaçlama yapılması önerilir.)

Önerilen Bölgeler : Trakya, Marmara, İç Bölgelerimiz ve Geçit Bölgeleri.

Verim Durumu: Tescil denemelerindeki en yüksek verimi 772,9 kg/da ve ortalama verimi 678 kg/da'dır

Hektolitre Ağırlığı	83,4 kg/hl P
Protein Oranı (%)	14,2
Sedimentasyon Değeri (ml)	62
Enerji Değeri (Joule)	200 - 297
Gluten (%)	35
Ekmeklik Kalitesi	Çok iyi
Un verimi (%)	68,7 - 69,9

Kaynak: <https://www.tarekstohum.com.tr/urunlerimiz/bugday-tohumu/renata-birinci-sinif-ekmeklik-bugday/>

1.13 ALBACHİARA

Çeşit Sahibi: Tareks A.Ş.

Tarımsal Özellikler: Yazlık, başaklanma zamanı orta bir çeşittir. Başaklar kılçıklı ve beyaz renklidir. Tane rengi kırmızı. Bitki boyu orta olup, yatmaya karşı da dayanıklıdır.

Bin Tane Ağırlığı: 35 - 42 gr.

Hastalık Durumu: Sarı pas, Kahverengi pas, sürme ve septoria ile hastalıklara karşı orta toleranslıdır.

Önerilen Bölgeler : Güney Marmara, Güney Doğu Anadolu, Çukurova, Ege

Verim Durumu: Tarım ve Orman Bakanlığı tarafından 2016 – 2017 yıllarında yürütülen resmi tescil denemelerinde en yüksek verimini 1.079 k g/da ile Muğla lokasyonunda vermiştir. Ortalama verimi 755,3 kg/da olup, yaygın ekilen standart çeşitlerin verim ortalamalarının yaklaşık % 2 - 3 üzerinde verim vermiştir.

Hektolitre Ağırlığı	: 77 - 80 kg/hl P
Protein Oranı (%)	: 12-15,5
Sedimentasyon Değeri (ml)	: 45 - 55
Enerji Değeri (w)	: 200 - 250
Yaş Gluten (%)	: 25 - 30
G. Index (%)	: 75 - 85
Un verimi (%)	: 60 - 73

Kaynak: <https://www.tarekstohum.com.tr/urunlerimiz/bugday-tohumu/albachıara-yazlik/>

1.14 FLAMURA 85

TESCİL YILI

TAREKS A.Ş. tarafından 1999 yılında tescil ettirilen Romanya orijinli ekmeklik buğday çeşitidir.

MORFOLOJİK ÖZELLİKLERİ

Beyaz başaklı, kılçıklı bir çeşittir. Başakları uzun olup yarı eğik bir görünüm arzeder. Bitki boyu 85-95 cm'dir. Tanesi iri kırmızı renkli ve sert yarı sert yapıdadır.

TARIMSAL ÖZELLİKLERİ

Kışlık bir çeşit olup soğuklara dayanıklılığı iyidir. Marmara bölgesi ile kışlık ekim yapılan diğer bölgelerde taban ve yarıtaban alanlarda ekimi tavsiye edilir. Kardeşlenme kapasitesi iyi olup verim potansiyeli orta veya yüksektir (350-600 kg/da).Orta erkenci, orta boylu ve sağlam saplı bir çeşit olup yatmaya karşı dayanıklıdır. Kullanılacak tohumluk miktarı m²'ye 450-550 tane (18-20 Kg/da), uygulanacak gübre miktarı 12-15 kg/da saf azot olacak şekilde yapılmalıdır.

PATOLOJİK ÖZELLİKLERİ

Küllemeye karşı dayanıklıdır.Sarı pasa ve Kahverengi pasa toleranslı olup başakta fusariuma orta dayanıklıdır.Kök ve kök boğazı hastalıklarına karşı toleranslıdır.Tohumlar sürme ile bulaşık olması halinde ekimden önce tohum ilaçlaması yapılmalıdır.

KALİTE ÖZELLİKLERİ

Tanesi kırmızı sert-yarısert ve iri yapıda olup ekmeklik kalitesi çok iyidir.Bindane ağırlığı 37-41 gr. hektolitre ağırlığı 78-82 kg, Protein oranı %13-14, Un verimi %65-70, Sedimentasyon 40-50 ml, Gecikmeli sedim 50-60 ml, Absorbisyon oranı %60-66, Gluten %40-50, Gluten indeksi %80-90 ve Enerji değeri 260-290 arasındadır.

Kaynak: <http://www.altinbasaktohum.com.tr/tohum/flammura-85-bugday-tohumu/>

1.15 SAGITTARIO

Orijini

İtalya orijinli ekmeklik bir çeşit olup, 2001 yılında Tasaco Tarım tarafından tescil edilmiştir.

Başak yapısı

Başak yapısı kılçıklı, başak rengi beyazdır Harman olma kabiliyeti iyidir.

Dane özellikleri

Dane rengi kırmızı, dane yapısı "Yarı Sert" olmasına rağmen yüksek kalitesi sebebi ile TMO alım baremi sınıflandırmasında A grubu "Anadolu Kırmızı-Sert" ekmeklik buğday sınıfında yer almıştır.

Tarımsal özellikleri ve yetiştirme tavsiyeleri

"Alternatif" gelişme tabiatlı, Orta-Erkenci bir çeşittir. Soğuklara dayanıklı olan Sagittario. Sahil bölgelerinde zaman zaman meydana gelen don olaylarından etkilenmez.

Sapı sağlamdır, yatmaz sulanan alanlarda performansı yüksektir.

Sagittario'nun kardeşlenmesi yüksektir. Dekara atılacak tohumluk miktarı mibzer ile ekimde 22-24 kg/da önerilir. Fazla tohum kullanıldığında kardeş başakları küçük kalır, verim düşer.

Akdeniz, Ege, Marmara, Güney Trakya, Karadeniz sahil ve Geçit Bölgeleri (Amasya, Tokat), Güney Doğu Anadolu Bölgesinin sulanan alanlarında kolaylıkla yetiştirilebilir.

ÖZELLİKLER	SAGITTARIO
Tescil Tarihi	1996
Sınıfı	Ekmeklik
Bitki Boyu (cm)	85-90
Kılçık Durumu	Kılçıklı
Gelişim Tabiatı	Alternatif
Yatma Durumu	Dayanıklı
Hasat Dönemi	Orta Erkenci
Verim	Yüksek
Dekara Önerilen Tohum Miktarı (kg/da)	22-24
1000 dane ağırlığı(g)	40-45
Hektolitre Ağırlığı(kg/hl)	80-82
Dane Tipi	Kırmızı Yarı Sert
Protein (%)	13,7-14,8
Sedimentasyon (ml)	60
Enerji Değeri(w)	340-450
Un Verimi (%)	61

Kaynak: <https://www.tasaco.com/Tohum.aspx?cesit=32>

1.16 QUALITY

Kışlık gelişme tabiatına sahip

- Yüksek verimli
- Çok yüksek protein
- Yüksek enerji
- Orta erkenci
- Kısa boylu
- Kılçıklı
- Yatmaya çok dayanıklı
- Soğuğa dayanıklı
- Tavsiye edilen ekim zamanı 15 Ekim – 30 Kasım
- Ekilişte tohum kullanımı 300 – 450 adet/m²
- Trakya ve Marmara Bölgelerinde taban ve yarı taban alanlarda, Orta Anadolu ve geçit bölgelerinde taban ve sulu alanlarda, Güneydoğu Anadolu Bölgesi'nde ise sulu alanlarda ekimi önerilmektedir.

Kaynak: <https://www.atatohum.com.tr/urunler/10-quality.html>

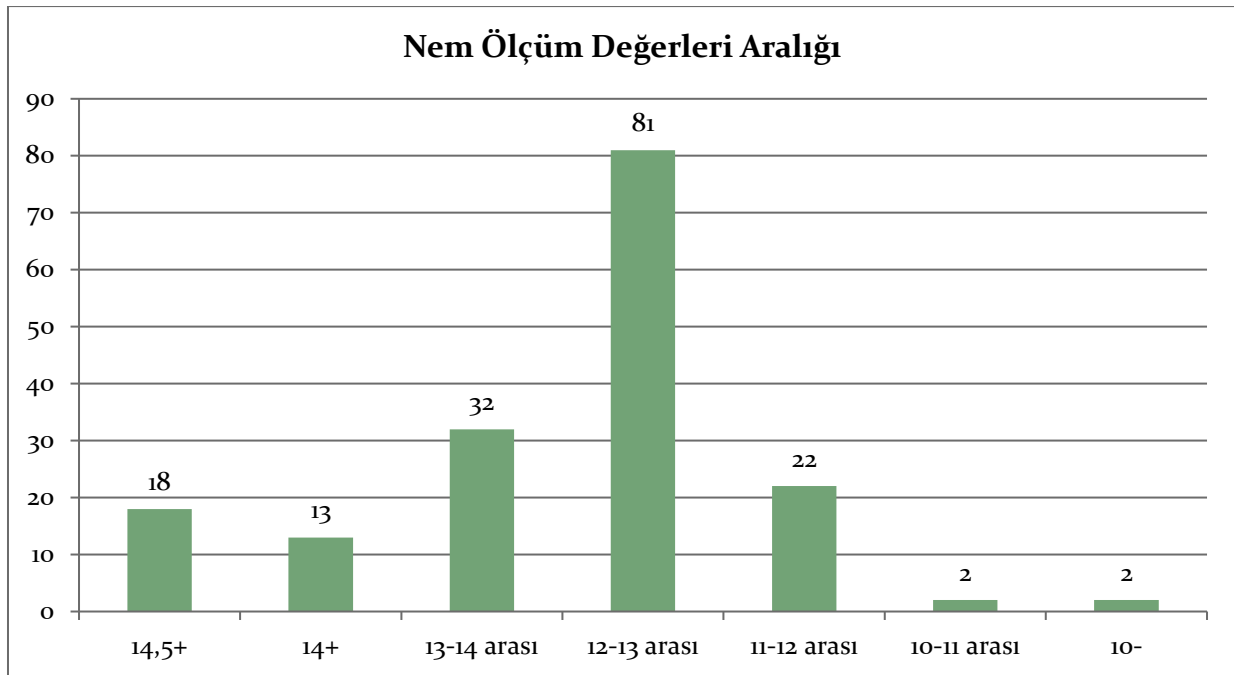
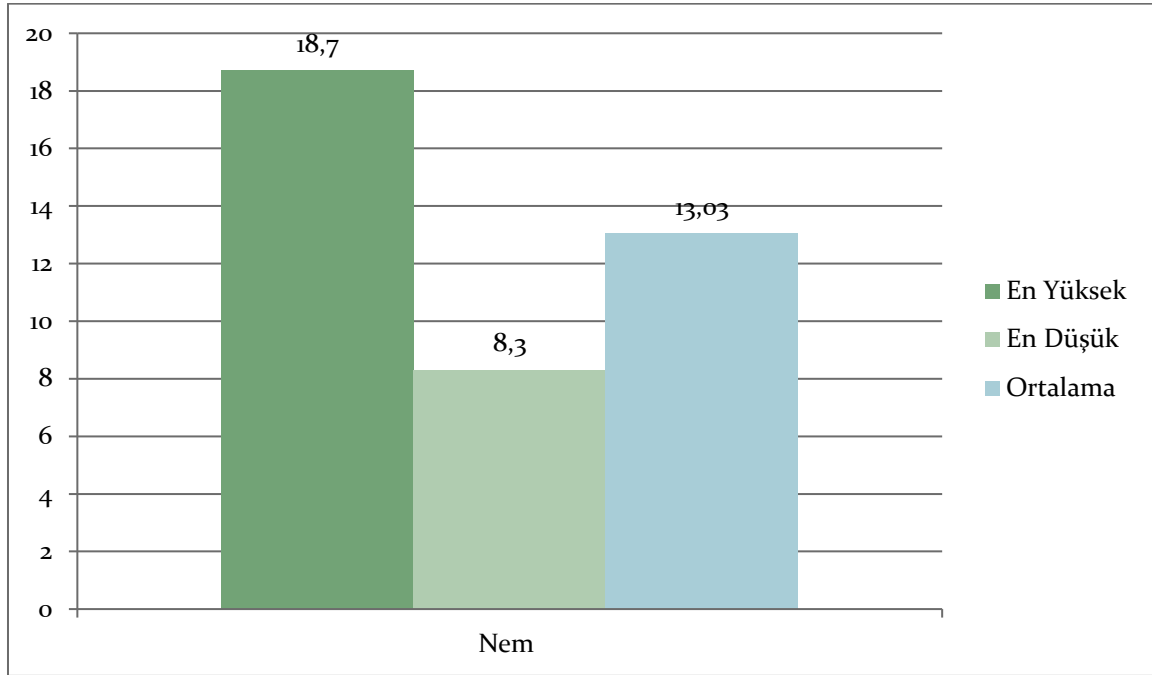


BÖLÜM 2

BUĞDAY ANALİZ DEĞERLERİ

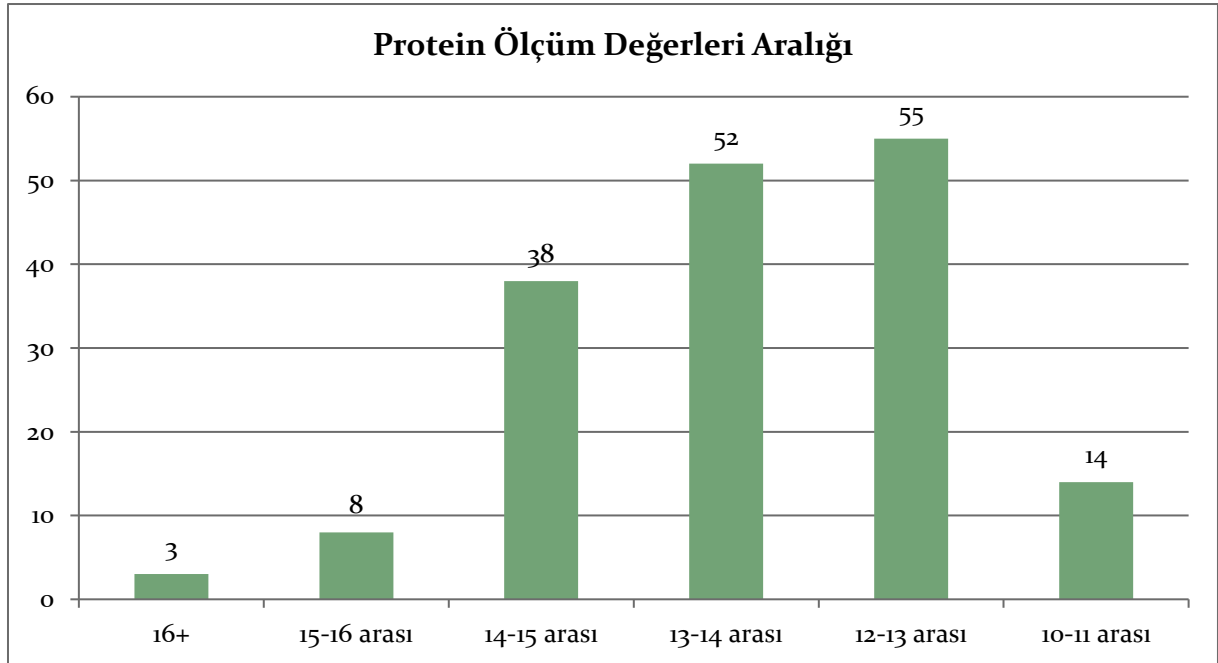
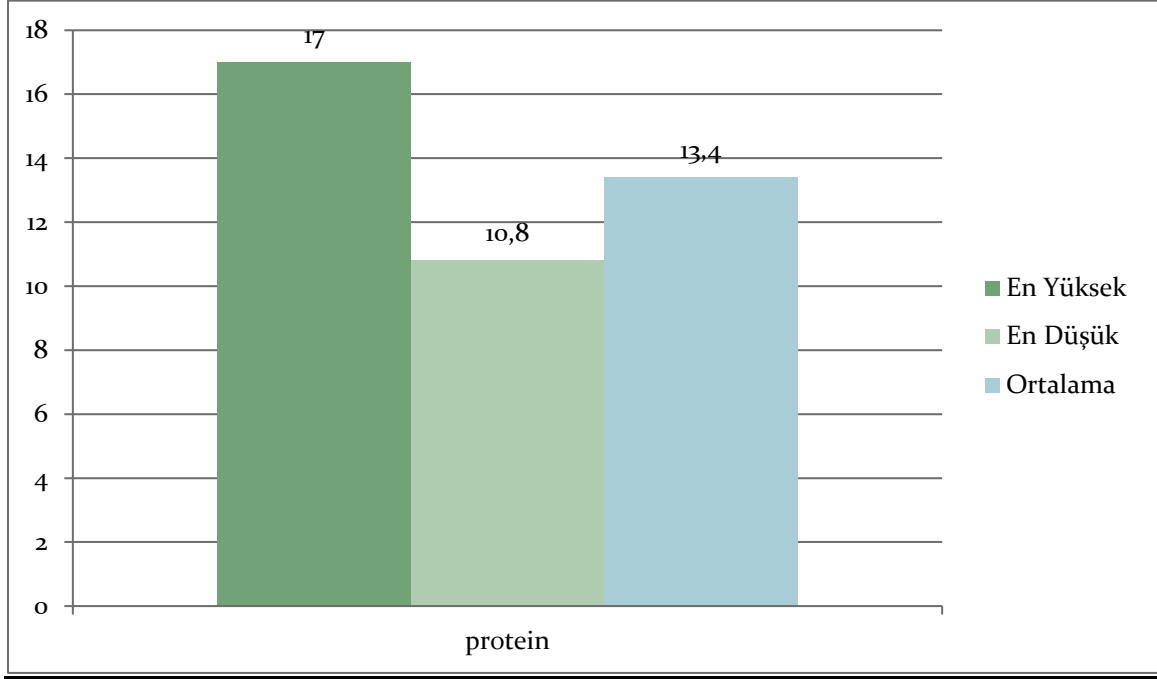
2.1 NEM

Borsamızda analizi yapılan buğday çeşitlerinin en düşük nem değeri 8,3 en yüksek nem değeri 18,7 olarak tespit edilmiştir. Borsamızda analizi yapılan 170 adet buğday numunesinin nem ortalaması 13,03 olarak tespit edilmiştir.



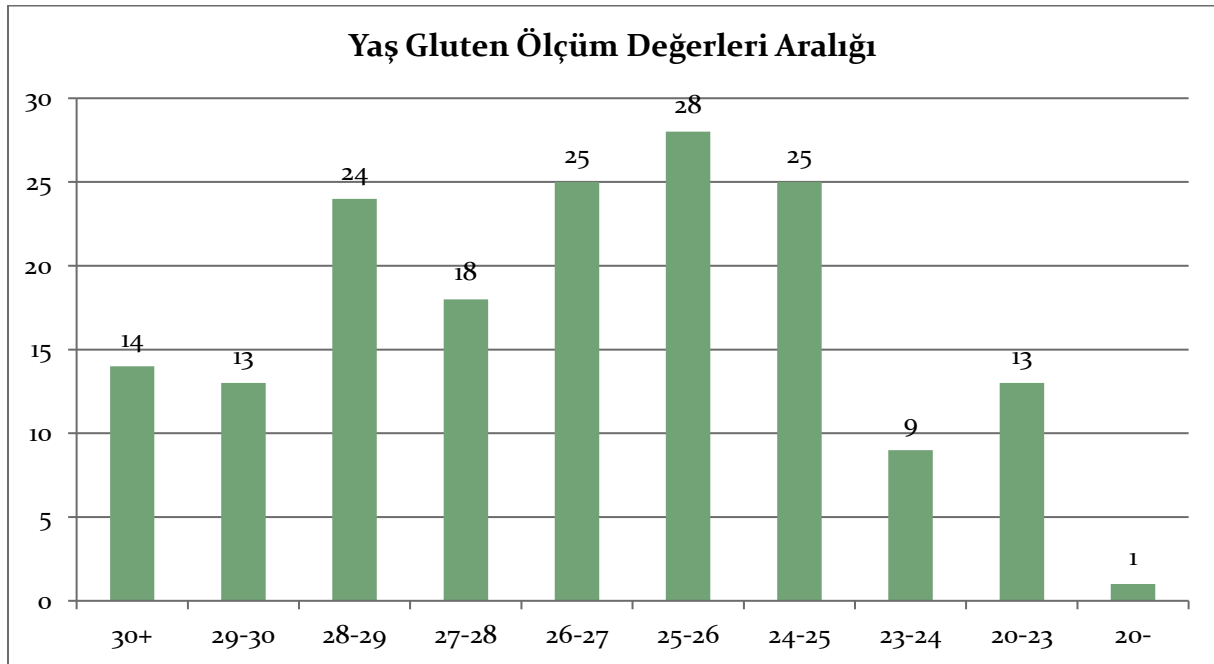
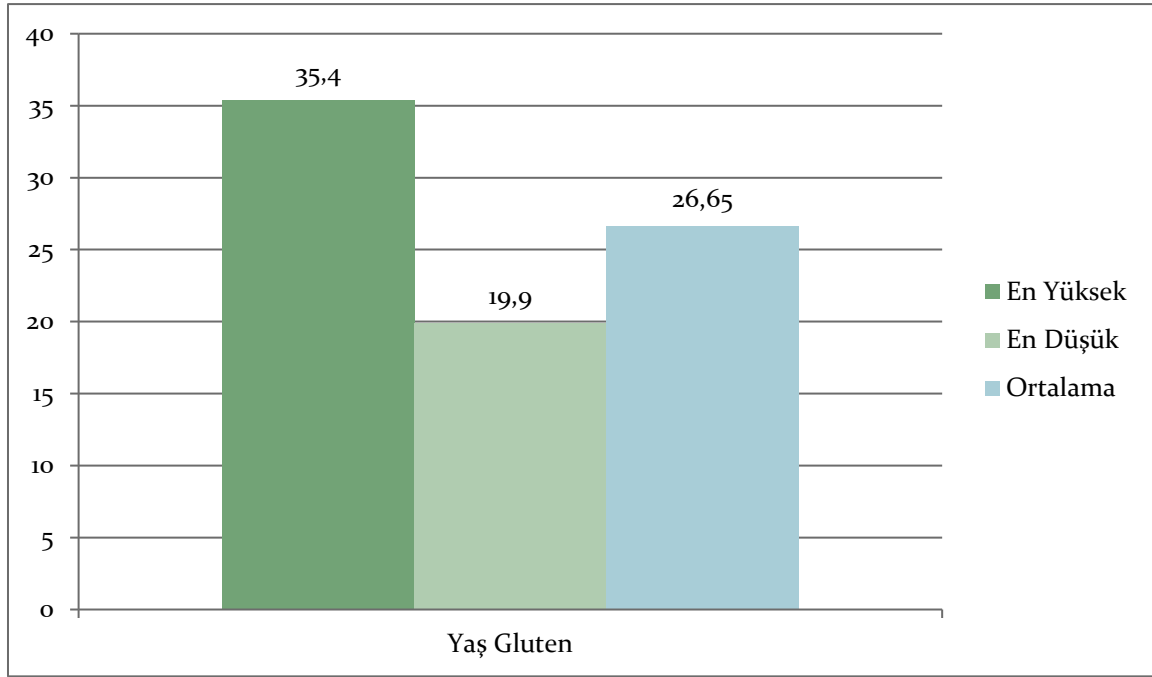
2.2 PROTEİN

Borsamızda analizi yapılan buğday çeşitlerinin en düşük protein değeri 10,8 en yüksek protein değeri 17,0 olarak tespit edilmiştir. Borsamızda analizi yapılan 170 adet buğday numunesinin protein ortalaması 13,4 olarak tespit edilmiştir.



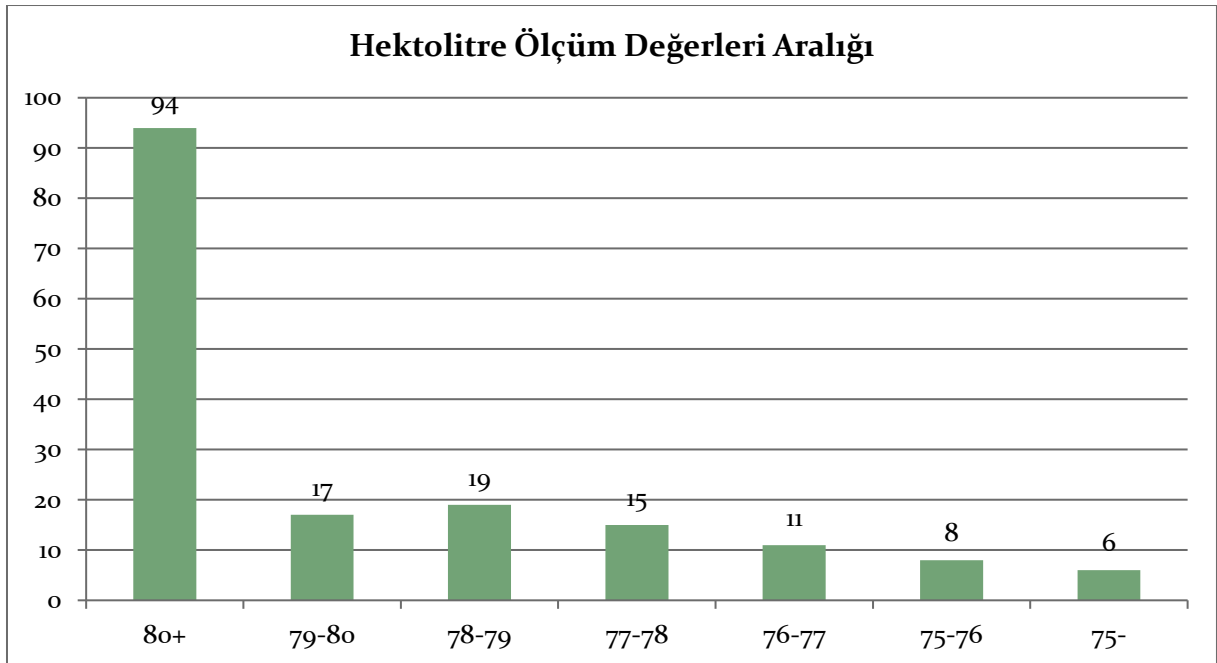
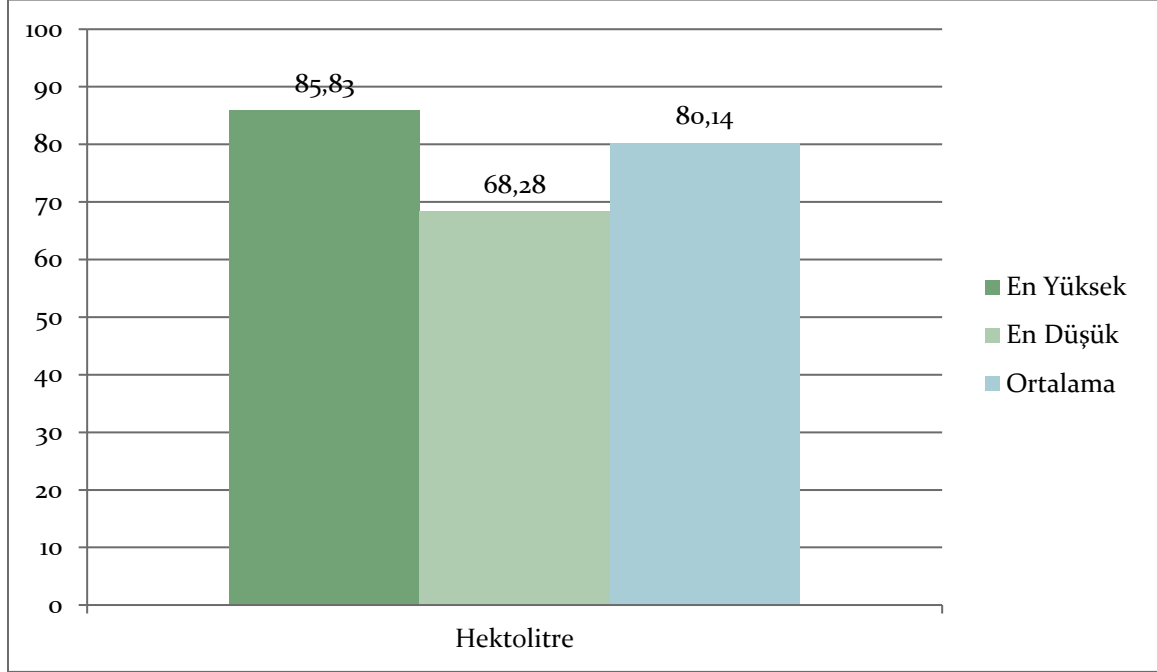
2.3 YAŞ GLUTEN

Borsamızda analizi yapılan buğday çeşitlerinin en düşük yaş gluten değeri 19,9 en yüksek yaş gluten değeri 35,4 olarak tespit edilmiştir. Borsamızda analizi yapılan 170 adet buğday numunesinin yaş gluten ortalaması 26,65 olarak tespit edilmiştir.



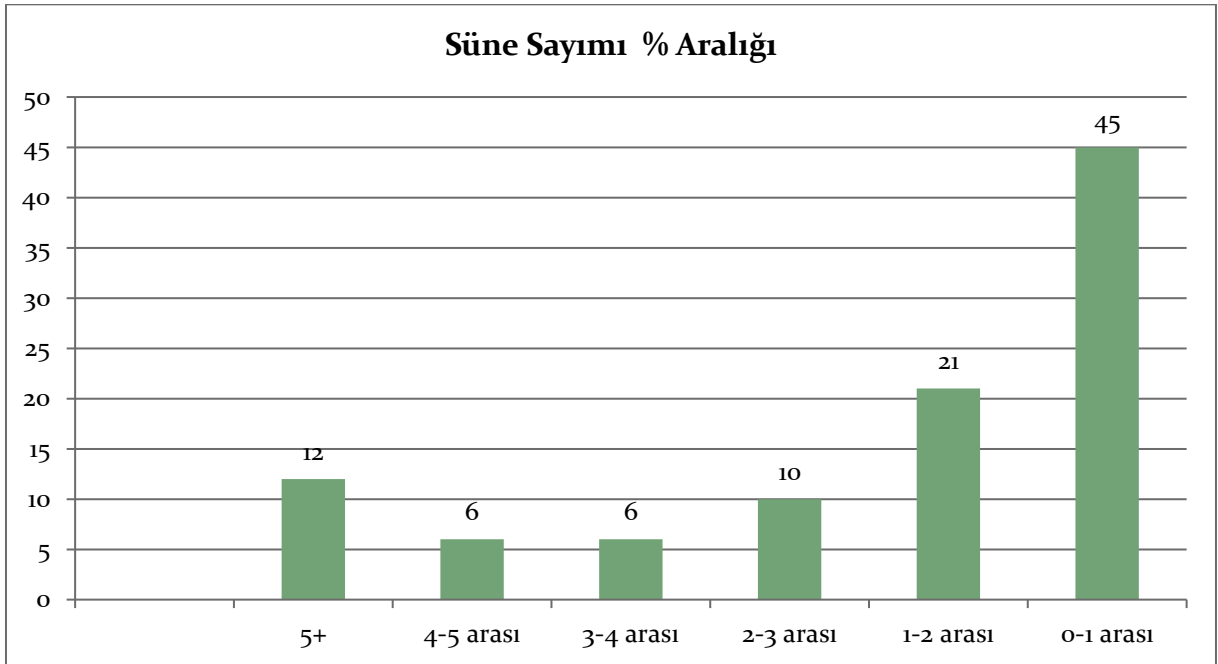
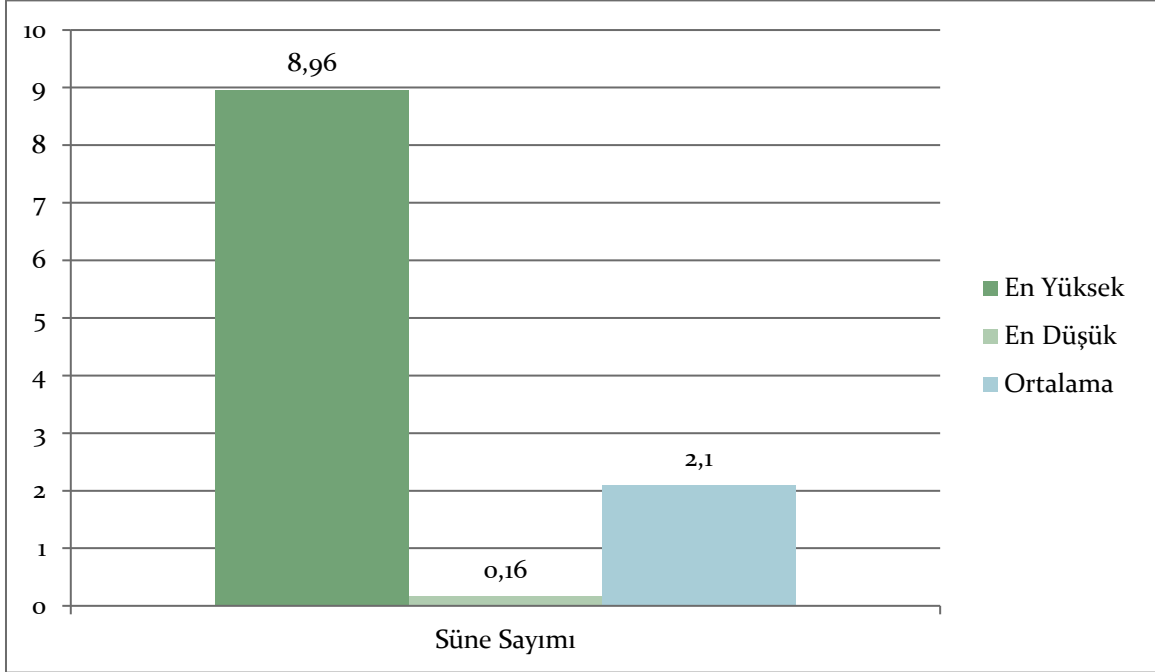
2.4 HEKTOLİTRE

Borsamızda analizi yapılan buğday çeşitlerinin en düşük hektolitre değeri 68,28 en yüksek hektolitre değeri 85,83 olarak tespit edilmiştir. Borsamızda analizi yapılan 170 adet buğday numunesinin hektolitre ortalaması 80,14 olarak tespit edilmiştir.



2.5 SÜNE SAYIMI

Borsamızda analizi yapılan buğday çeşitlerinin en düşük süne sayımı %0,16 en yüksek süne sayımı değeri %8,96 olarak tespit edilmiştir. Borsamızda analizi yapılan 170 adet buğday numunesinin 100 adetinde süne sayımı yapılmış olup süne sayımı ortalaması % 2,1 olarak tespit edilmiştir.





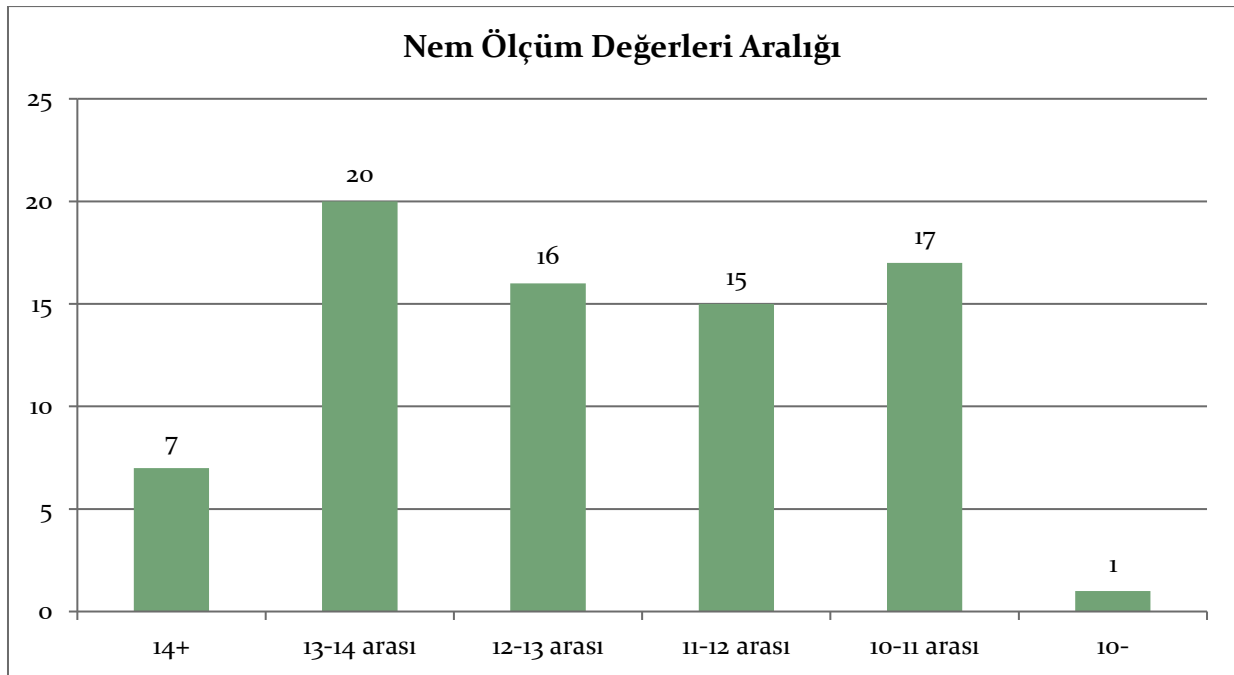
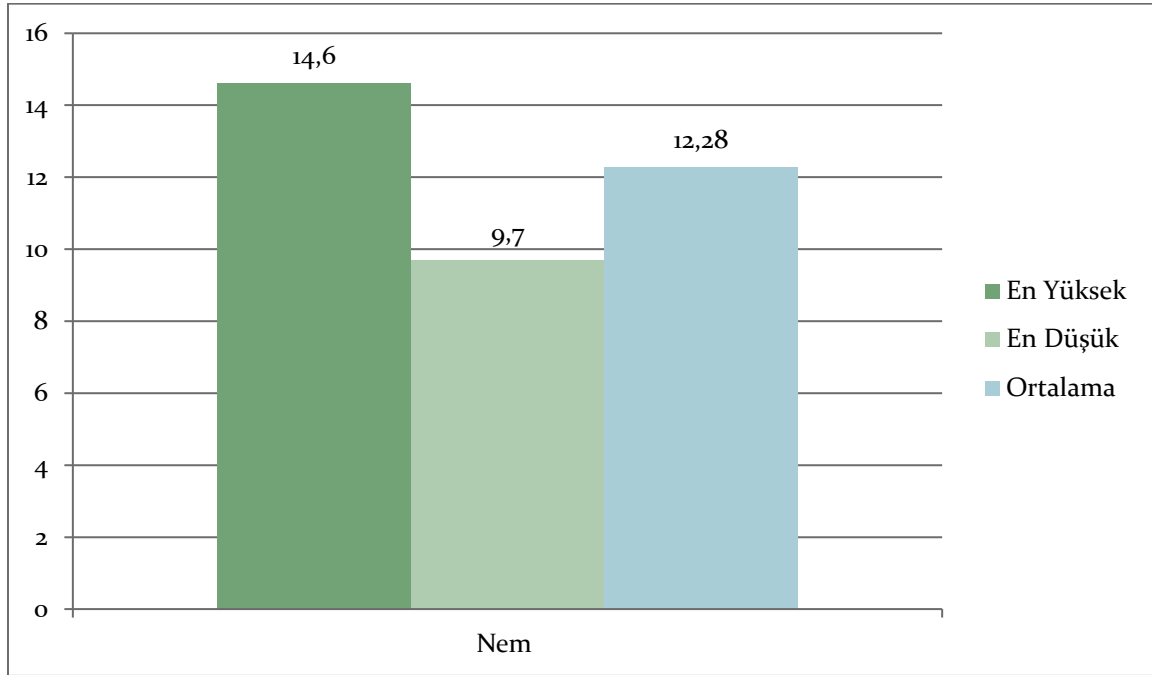
BÖLÜM 3

ARPA ANALİZ

DEĞERLERİ

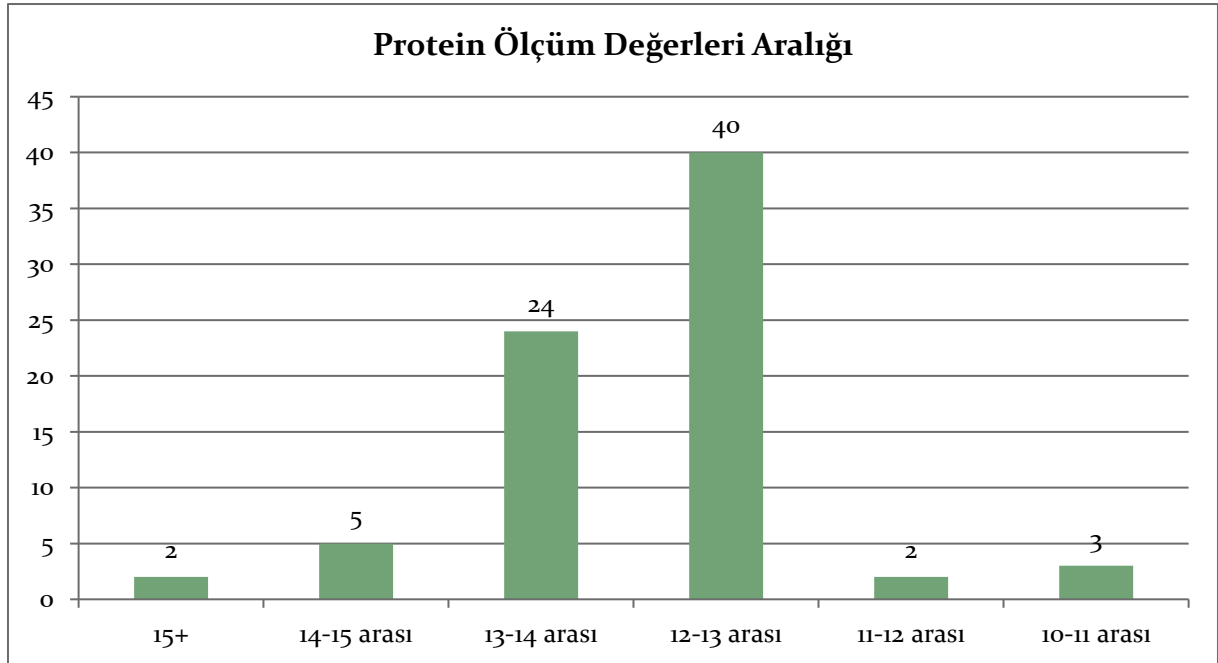
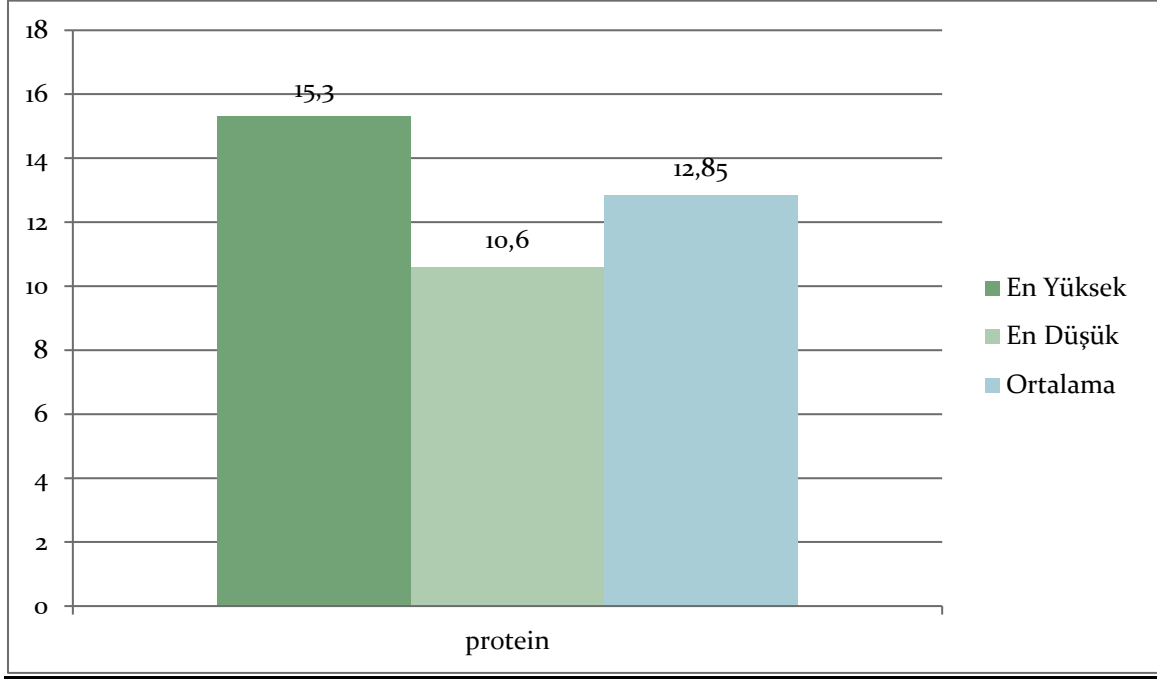
3.1 NEM

Borsamızda analizi yapılan arpa çeşitlerinin en düşük nem değeri 9,7 en yüksek nem değeri 14,6 olarak tespit edilmiştir. Borsamızda analizi yapılan 76 adet arpa numunesinin nem ortalaması 12,28 olarak tespit edilmiştir.



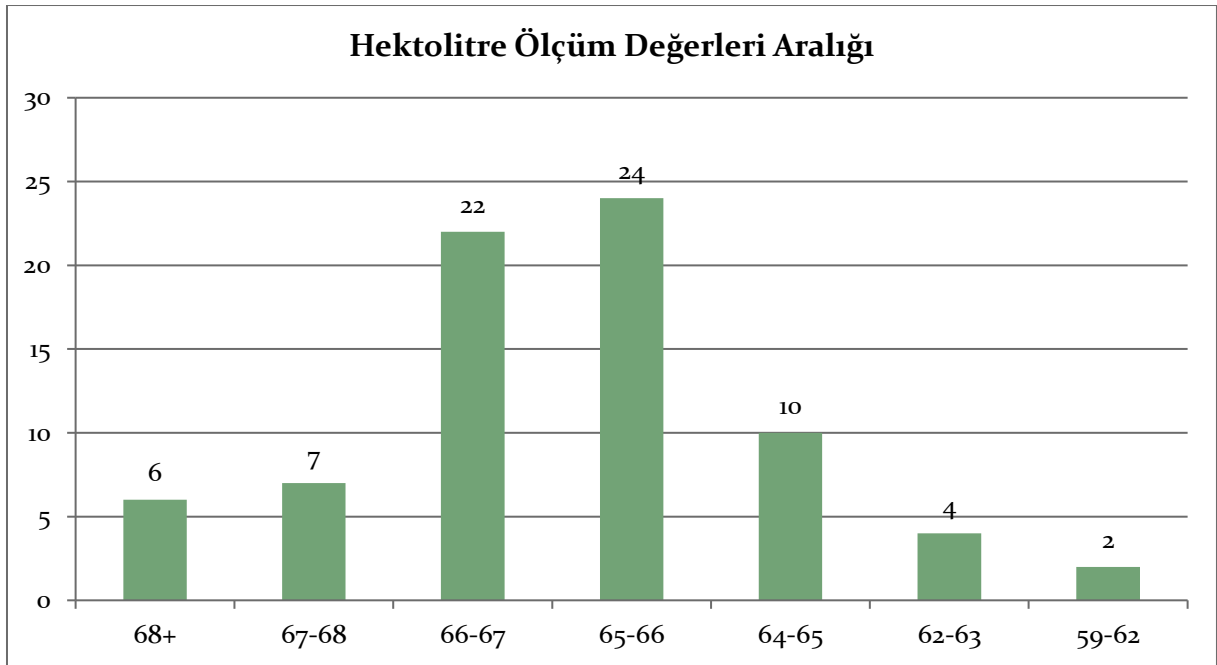
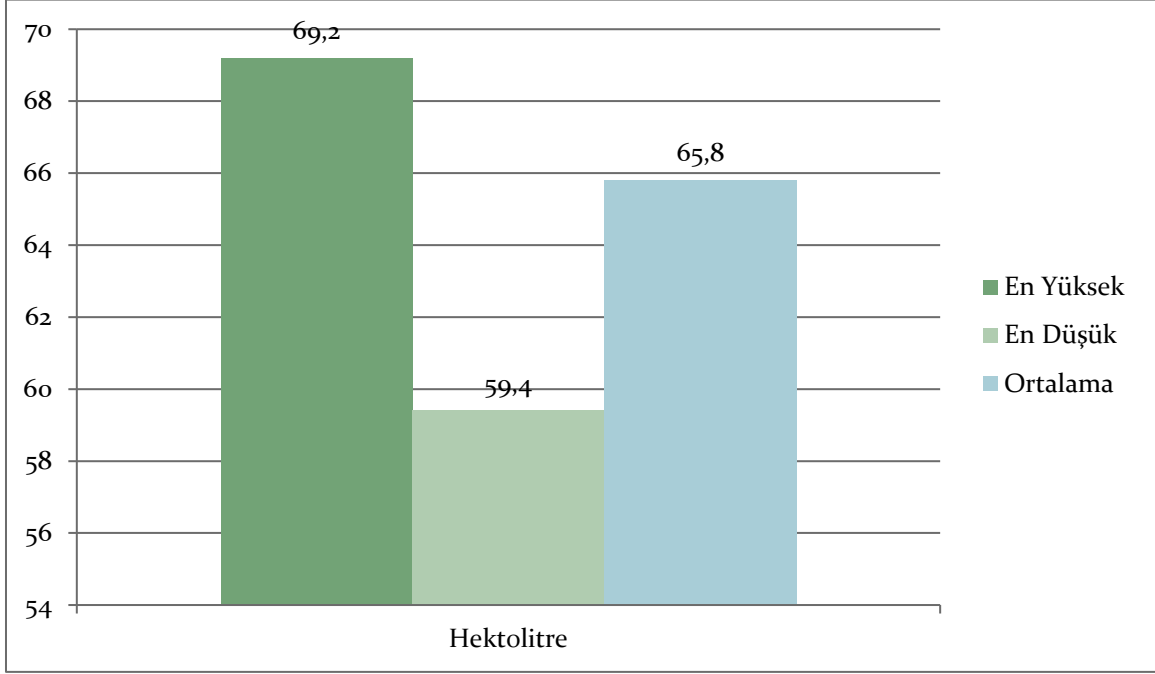
3.2 PROTEİN

Borsamızda analizi yapılan arpa çeşitlerinin en düşük protein değeri 10,6 en yüksek protein değeri 15,3 olarak tespit edilmiştir. Borsamızda analizi yapılan 76 adet arpa numunesinin protein ortalaması 12,85 olarak tespit edilmiştir.



3.3 HEKTOLİTRE

Borsamızda analizi yapılan arpa çeşitlerinin en düşük hektolitre değeri 59,4 en yüksek hektolitre değeri 69,2 olarak tespit edilmiştir. Borsamızda analizi yapılan 76 adet arpa numunesinin hektolitre ortalaması 65,8 olarak tespit edilmiştir.





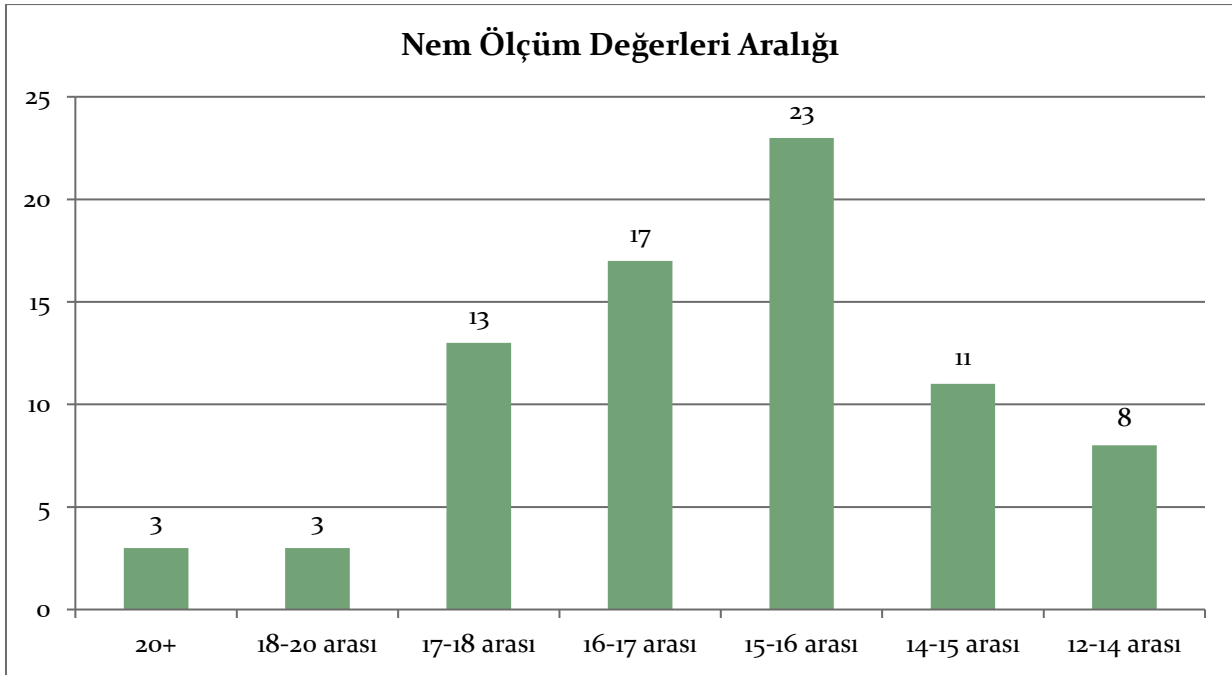
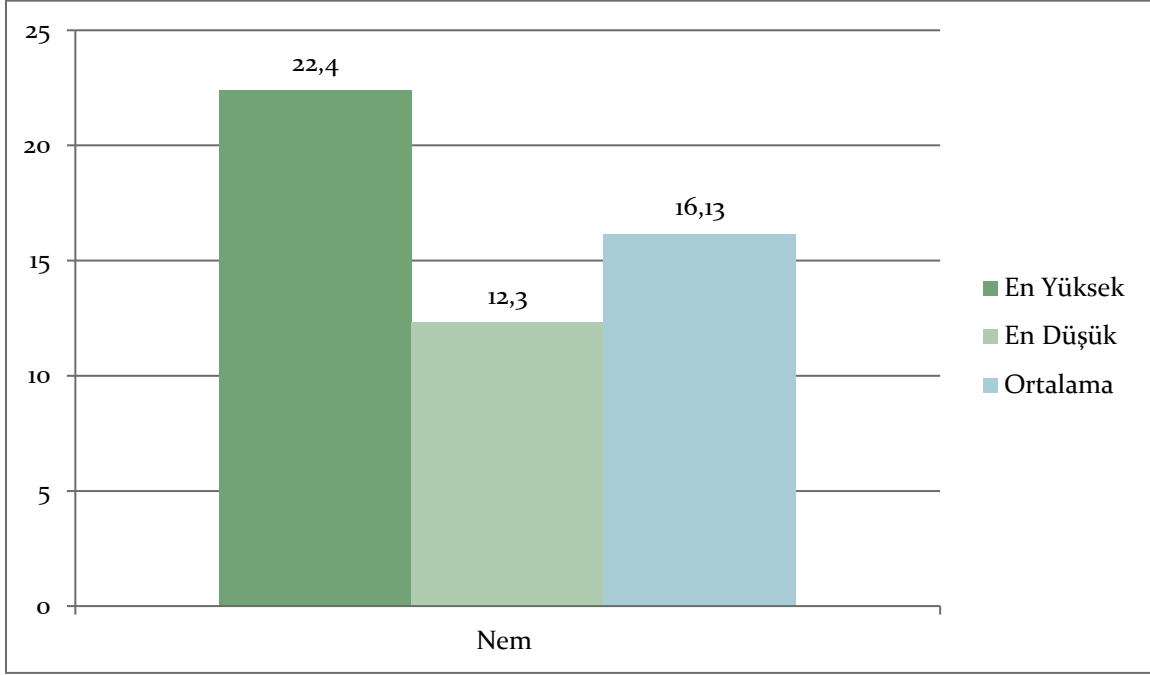
BÖLÜM 4

MISIR ANALİZ

DEĞERLERİ

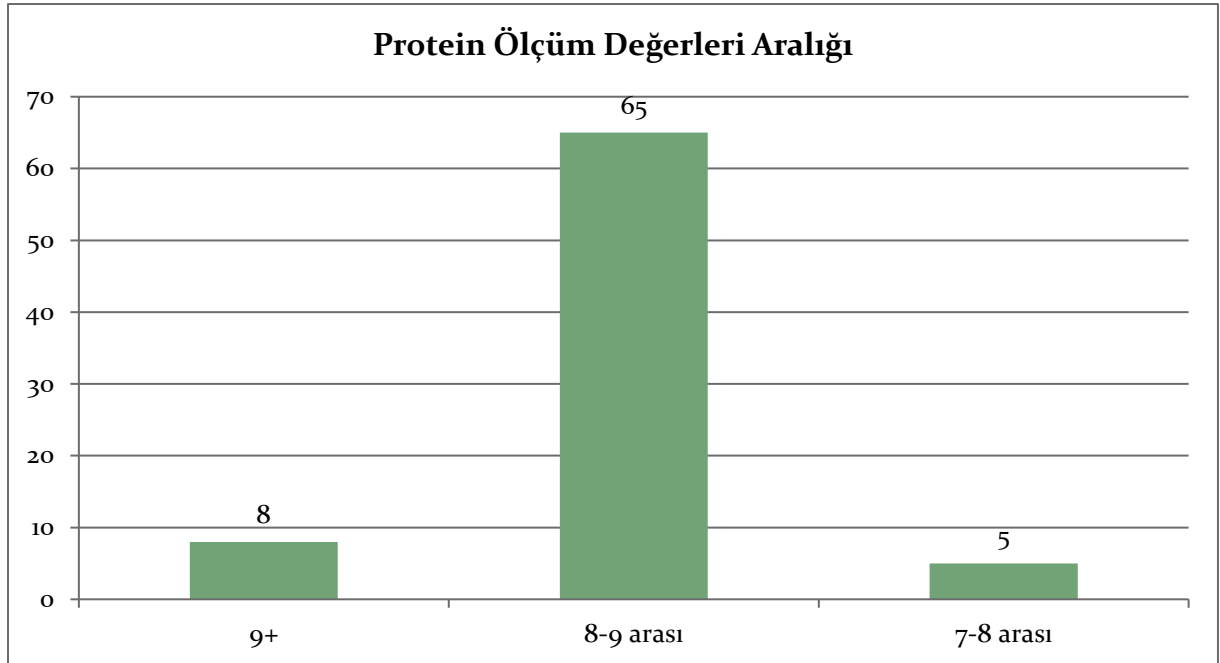
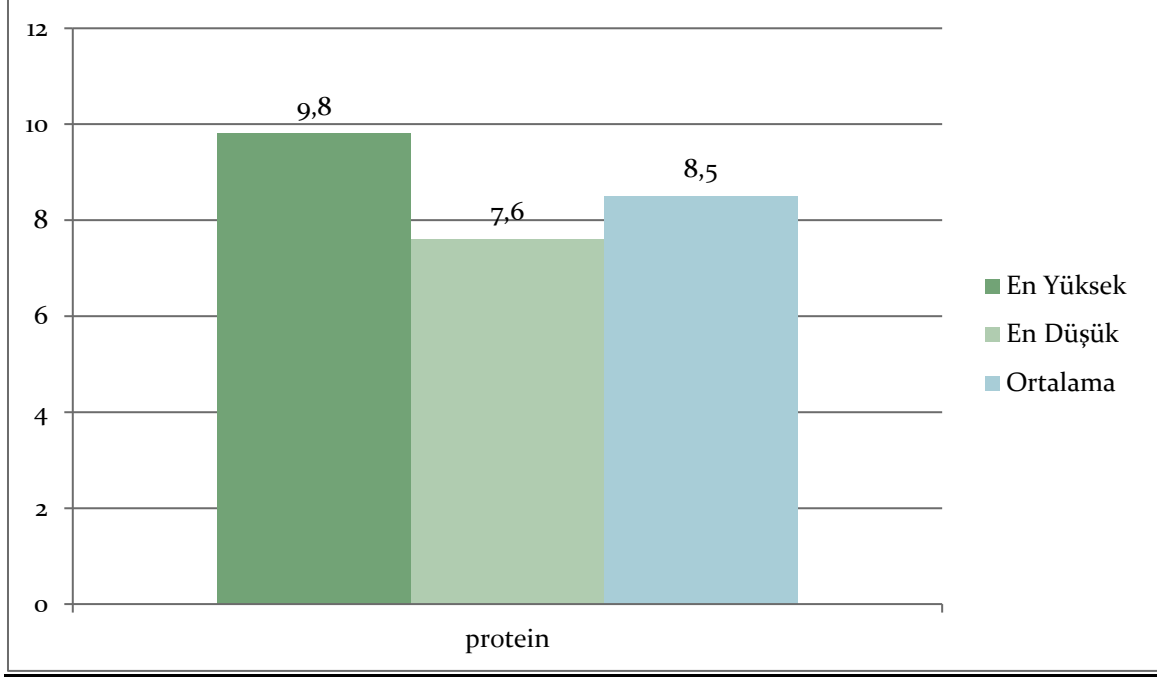
4.1 NEM

Borsamızda analizi yapılan mısır çeşitlerinin en düşük nem değeri 12,3 en yüksek nem değeri 22,4 olarak tespit edilmiştir. Borsamızda analizi yapılan 78 adet mısır numunesinin nem ortalaması 16,13 olarak tespit edilmiştir.



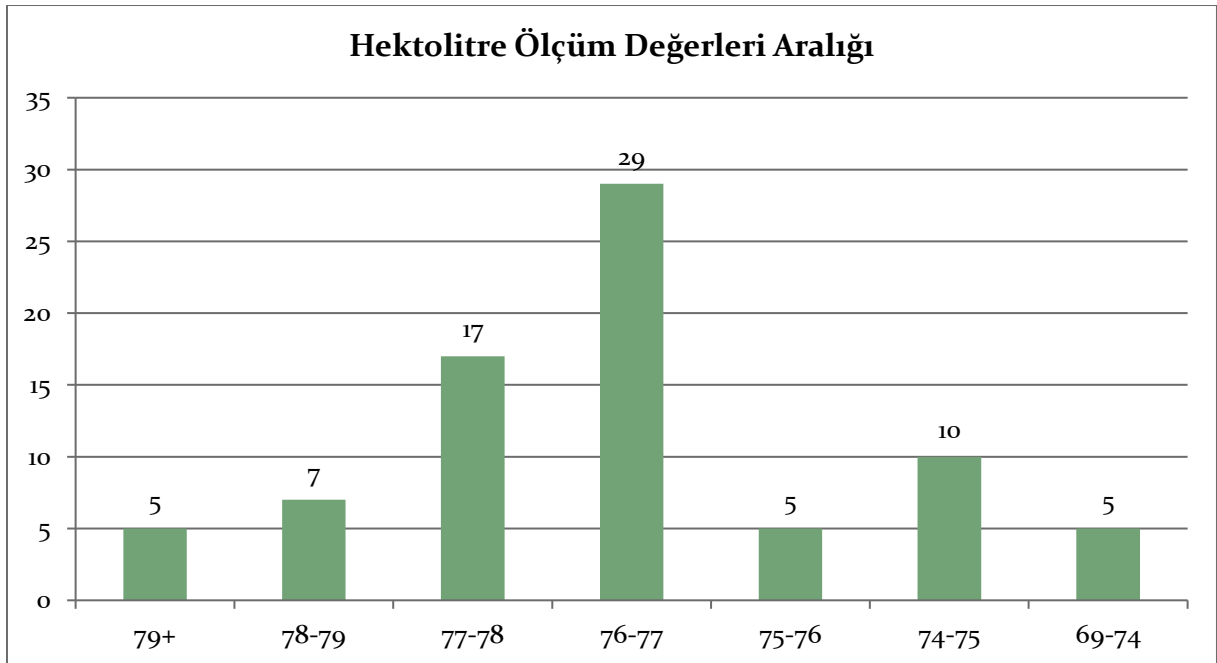
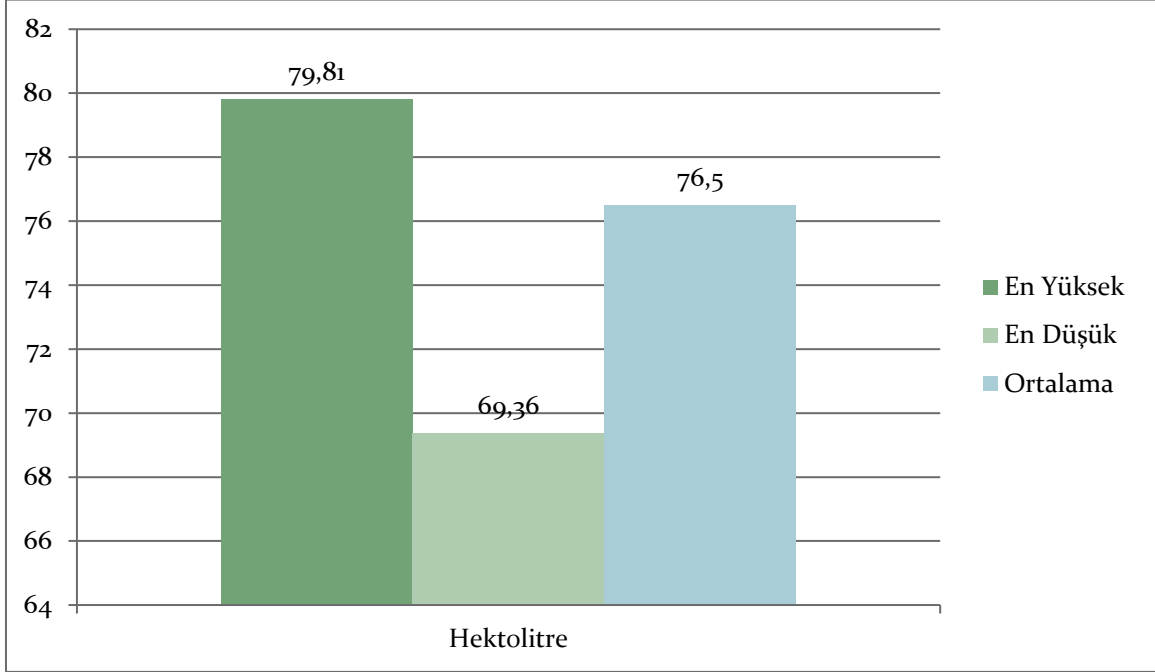
4.2 PROTEİN

Borsamızda analizi yapılan mısır çeşitlerinin en düşük protein değeri 7,6 en yüksek protein değeri 9,8 olarak tespit edilmiştir. Borsamızda analizi yapılan 78 adet mısır numunesinin protein ortalaması 8,5 olarak tespit edilmiştir.



4.3 HEKTOLİTRE

Borsamızda analizi yapılan mısır çeşitlerinin en düşük hektolitre değeri 69,36 en yüksek hektolitre değeri 79,81 olarak tespit edilmiştir. Borsamızda analizi yapılan 78 adet mısır numunesinin hektolitre ortalaması 76,5 olarak tespit edilmiştir.





Yeni Mah. Bandırma Cad. No:150 Susurluk /BALIKESİR - 10600

www.susurlukticaretborsasi.com